

RETROUVEZ-NOUS SUR <



SITE INTERNET  
WWW.B2V.FR



LINKEDIN  
GROUPE B2V



YOUTUBE  
GROUPE B2V

## À LA UNE

Prévention santé en entreprise : une offre B2V clés en main gratuite et complète

## PRODUITS / SERVICES

Sur b2v.fr : la retraite en ligne, c'est facile, pratique, utile

## ACTION SOCIALE

Retrouvez les aides et services gratuits au bénéfice de vos salariés

POINT DE VUE <

## PRÉVENTION SANTÉ EN ENTREPRISE : UNE OFFRE B2V CLÉS EN MAIN GRATUITE ET COMPLÈTE

Le programme B2V Prévention s'articule autour de trois dispositifs : un site internet dédié au bien-être et à la santé de vos salariés, ainsi que des conférences et des journées de dépistage en entreprise.



### LE SITE INTERNET PREVENTION.B2V.FR

Réalisé par des professionnels de santé, le site B2V Prévention donne à vos salariés toutes les clés pour se maintenir en forme. Activité physique, nutrition, sommeil... Des contenus ludiques et interactifs invitent chacun à adopter les bonnes pratiques de prévention santé. Faites-en bénéficier vos salariés et invitez-les à se connecter sur : [prevention.b2v.fr](http://prevention.b2v.fr)

Une fois son compte personnel créé à partir de son adresse e-mail professionnelle, votre salarié peut, lors de ses temps de loisirs, naviguer sur le site à partir de tout support : ordinateur, tablette, smartphone.

**À noter :** Pour vous accompagner dans la diffusion à vos salariés, une courte vidéo de présentation et un kit de communication sont à votre disposition sur : [www.b2v.fr](http://www.b2v.fr) > **Entreprises** > **Nos services** > **Action sociale** - CCN Assurance



### DES CONFÉRENCES ET ATELIERS EN ENTREPRISE

Vous choisissez parmi des thématiques représentatives des préoccupations de vos salariés : les troubles musculosquelettiques (TMS), les maladies cardiovasculaires, la nutrition, le sommeil... Nous prenons en charge la mise en place de la conférence au sein de vos locaux, avec la possibilité d'organiser, sur inscription, des ateliers complémentaires en petit groupe.



### LES JOURNÉES DE DÉPISTAGE SUR LES RISQUES CARDIOVASCULAIRES, LE DIABÈTE, LE CHOLESTÉROL...

À votre demande, nous organisons des journées de dépistage dans votre entreprise.

À l'issue du dépistage, d'une durée de 15 minutes par salarié, les résultats sont commentés par un médecin avec lequel votre collaborateur peut échanger en toute confidentialité via une plateforme sécurisée en ligne.

**À noter :** Contactez-nous dès maintenant pour la programmation de vos journées de dépistage en entreprise, en fonction des disponibilités. ■

Chers clients,

La retraite peut paraître une préoccupation lointaine lorsqu'on est en activité. Pourtant la retraite se construit tout au long de la vie professionnelle. Et il n'est jamais trop tôt ni anodin de s'y pencher afin d'anticiper et de la préparer au mieux le moment venu. Il existe aujourd'hui de nombreux outils simples et pratiques pour s'informer et faire les meilleurs choix possibles. Disponibles sur notre site internet, ils permettent à vos collaborateurs de faire le point sur leur situation, les droits qu'ils ont acquis et d'obtenir des estimations sur le montant futur de leur retraite. N'hésitez pas à les orienter vers [www.b2v.fr](http://www.b2v.fr) pour qu'ils découvrent ces services. À l'heure du digital pour tous, nos équipes et les fédérations Agirc-Arrco se mobilisent au quotidien pour imaginer et déployer de nouvelles actions pour préparer la retraite de demain. ■

**ISABELLE PÉCOU**  
DIRECTEUR GÉNÉRAL  
DU GROUPE B2V

> Pour nous contacter : [prevention@b2v.fr](mailto:prevention@b2v.fr)

## HANDICAP PSYCHIQUE ET EMPLOI

### UN GUIDE POUR LES ENTREPRISES

Parmi les salariés, environ 12 % des femmes et 6 % des hommes âgés de 30 à 55 ans déclarent souffrir au moins d'un trouble mental (trouble anxieux généralisé ou épisode dépressif caractérisé) – *Étude DRESS de juillet 2014*. Sensibilisez vos équipes RH et managers au handicap psychique en entreprise en diffusant le guide édité par l'Agirc-Arrco.

Téléchargez le guide en ligne sur : [www.b2v.fr](http://www.b2v.fr), espace Entreprises, rubrique Nos services > Sélectionnez votre secteur d'activité.

### B2V PARTENAIRE DE LA FONDATION FALRET

## CAP SUR LA SANTÉ MENTALE

Pour la deuxième année consécutive, B2V s'associe au village dédié à la santé mentale, qui s'installera sur le parvis de La Défense, les 3, 4 et 5 octobre 2017.

À noter : la journée du 5 octobre 2017 sera dédiée à la santé mentale dans la sphère professionnelle.

Plus d'informations à venir sur [www.falret.org](http://www.falret.org)

### RENDEZ-VOUS DE LA RETRAITE

L'Agirc et l'Arrco organisent pour la deuxième année les Rendez-vous de la retraite, du 20 au 25 novembre 2017. Au programme : conférences, tchats, entretiens avec des conseillers.

Plus d'information à venir sur : [rdv-retraite.agirc-arrco.fr](http://rdv-retraite.agirc-arrco.fr)

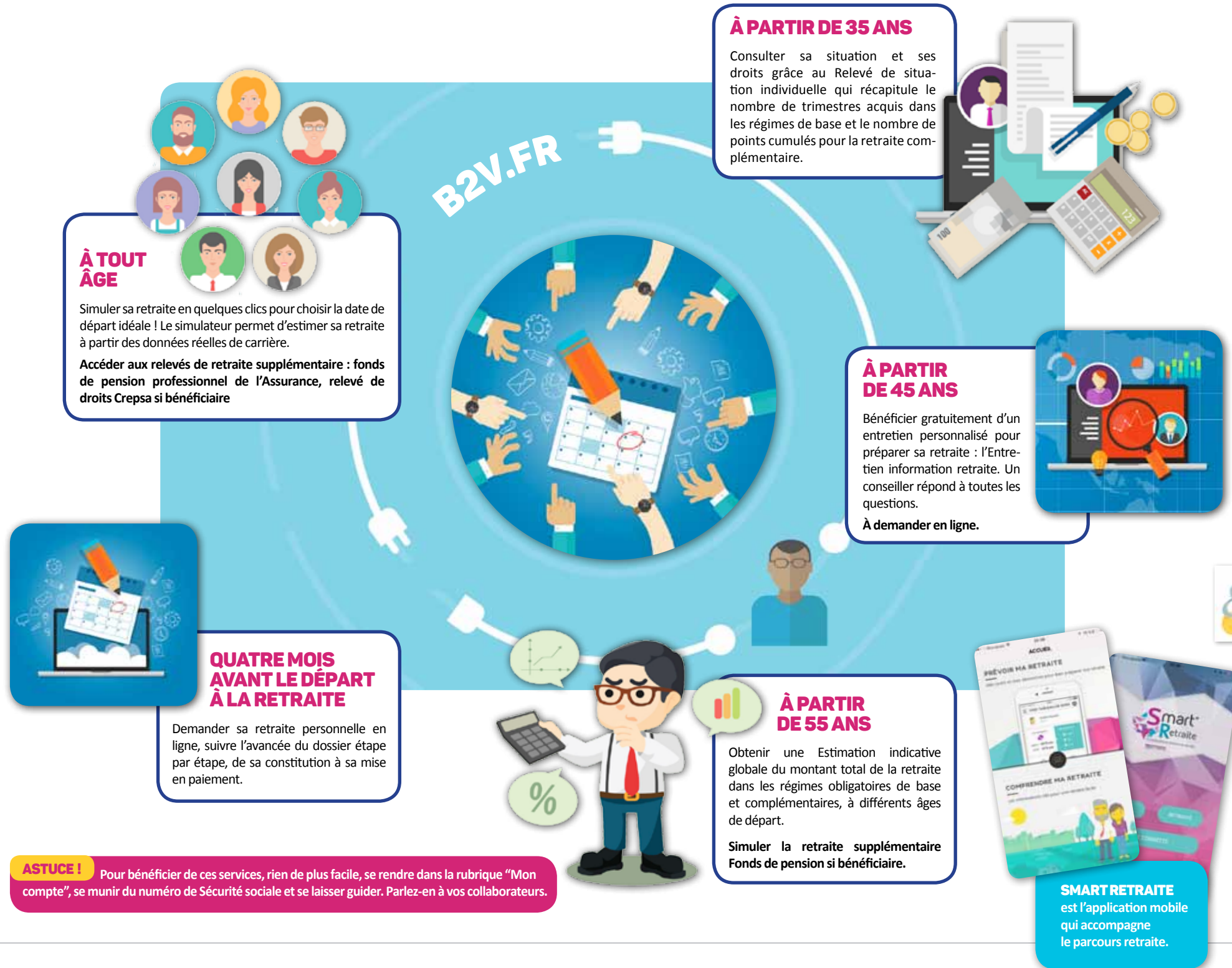
### STAGE DE PRÉPARATION À LA RETRAITE

Dans les deux ans qui précèdent le départ à la retraite, des sessions d'information peuvent être organisées à la demande de l'employeur pour aider les salariés à anticiper cette nouvelle étape (huit participants minimum).

01 49 07 31 80

# SUR B2V.FR : LA RETRAITE EN LIGNE, C'EST FACILE, PRATIQUE, UTILE

**SUR B2V.FR, VOS COLLABORATEURS TROUVENT DES INFORMATIONS UTILES ET DES SERVICES PRATIQUES SUR LA RETRAITE. N'HÉSITEZ PAS À LEUR RECOMMANDER UNE VISITE SUR NOTRE SITE.**



### COMPLÉMENTAIRE SANTÉ : ZOOM SUR LES FRAIS D'OPTIQUE DANS LE CADRE D'UN "CONTRAT RESPONSABLE"

Si votre contrat est responsable, quelques règles sont à respecter :

- Un équipement (monture + 2 verres) tous les deux ans ;
- Un équipement tous les ans pour les mineurs ou en cas de correction visuelle ;
- C'est la date d'achat initiale qui sert de référence : les dernières lunettes datent du 21 juin 2016, votre prochain équipement ne pourra être remboursé que le 21 juin 2018 ;
- Le remboursement de la monture seule est limité à 150 € ;
- Deux documents sont nécessaires pour obtenir le remboursement ou un devis : la prescription médicale et la facture de l'opticien.

### B2V SOUTIEN LES SALARIÉS AIDANTS FAMILIAUX

B2V apporte son soutien à celles et ceux de vos salariés qui accompagnent de manière régulière un proche âgé, malade ou en situation de handicap.

Invitez-les à consulter : [www.b2v.fr](http://www.b2v.fr), espace Particuliers, rubrique Nos services > Aidants familiaux.

### B2V PARTENAIRE DU PRIX ENTREPRISE & SALARIÉS AIDANTS



Le Prix Entreprise & Salariés Aidants récompense les meilleures initiatives des organisations privées ou publiques en faveur de leurs collaborateurs aidants familiaux. Pour vous inscrire au colloque et à la cérémonie de remise des prix du 5 octobre, ou télécharger le dossier de candidature, rendez-vous sur : [www.prix-entreprise-salaries-aidants.fr](http://www.prix-entreprise-salaries-aidants.fr)

Date limite de dépôt des candidatures : 12 septembre 2017



# INFORMEZ VOS SALARIÉS

**RETROUVEZ LES AIDES ET SERVICES GRATUITS AU BÉNÉFICE DE VOS SALARIÉS**

**TÉLÉCHARGEZ LE MÉMO ACTION SOCIALE :**

➤ [www.b2v.fr](http://www.b2v.fr) > Particuliers > Nos services > Action sociale - CCN assurance



## ACCOMPAGNER LE HANDICAP

B2V accompagne les salariés ou leurs proches qui sont confrontés à une situation de handicap : aménagement de l'habitat, services à la personne, aides techniques, soutien personnalisé en complément des aides légales...

➤ **Téléphone : 01 49 07 31 59**

## FAIRE FACE AUX ALÉAS DE LA VIE

En cas d'événement imprévu (séparation, décès, santé, handicap, chômage) qui déstabilise la situation financière, B2V propose des solutions concrètes : bilan personnalisé, accompagnement, conseil, orientation et aides financières sous conditions.

➤ **Téléphone : 01 49 07 31 59**

Un accident, un retour d'hospitalisation nécessite la mise en place rapide d'un service d'aide à la personne.

B2V Autonomie recherche le service adapté et vous renseigne sur les aides financières possibles.

**0 810 809 001** Service 0,06 € / min + prix appel



## COUPS DE POUCE AUX JEUNES

➤ **Bourse d'études pour les enfants de vos collaborateurs**

Chaque rentrée, B2V octroie des aides pour financer les études des enfants inscrits en :

- études supérieures,
- première année d'études professionnelles du second degré.

Conditions d'accès en ligne sur [www.b2v.fr](http://www.b2v.fr) > Particuliers > Nos services > Action sociale - CCN Assurance

➤ **Aide aux jeunes salariés de l'assurance**

B2V alloue aux jeunes salariés de l'Assurance recrutés en CDI une aide à l'installation dans la vie active d'un montant de 500 €.

Conditions d'accès et formulaire de demande en ligne sur [www.b2v.fr](http://www.b2v.fr) > Particuliers > Nos services > Action sociale - CCN Assurance.

## AIDER LES AIDANTS FAMILIAUX

B2V apporte des solutions concrètes aux salariés qui accompagnent de manière régulière un proche âgé, malade ou en situation de handicap : participation aux frais d'un congé de proche aidant, séjours aidants/aidés, financement de solutions de répit de l'aidant (à domicile ou en structure), informations et conseils, aide à la recherche d'une résidence de retraite...

➤ **Téléphone : 01 49 07 31 59**



## B2V HABITAT



### Pour les travaux à domicile

Mise en relation avec des artisans qualifiés du bâtiment et suivi du bon déroulement des opérations.

**09 69 32 34 75** B2V Habitat

(appel non surtaxé)

## SERVICE D'ÉCOUTE POUR VOS SALARIÉS



Pour les soutenir dans les épreuves qu'ils traversent (problèmes familiaux, addictions, stress...), B2V met à leur disposition un service d'écoute gratuit animé par des psychologues, accessible 24 heures sur 24 et 7 jours sur 7. Appels confidentiels et anonymes, sans rendez-vous.

**0 800 007 104** Service & appel gratuits

RETROUVEZ-NOUS SUR [WWW.B2V.FR](http://WWW.B2V.FR)

in LINKEDIN / GROUPE B2V

yt YOUTUBE / GROUPE B2V